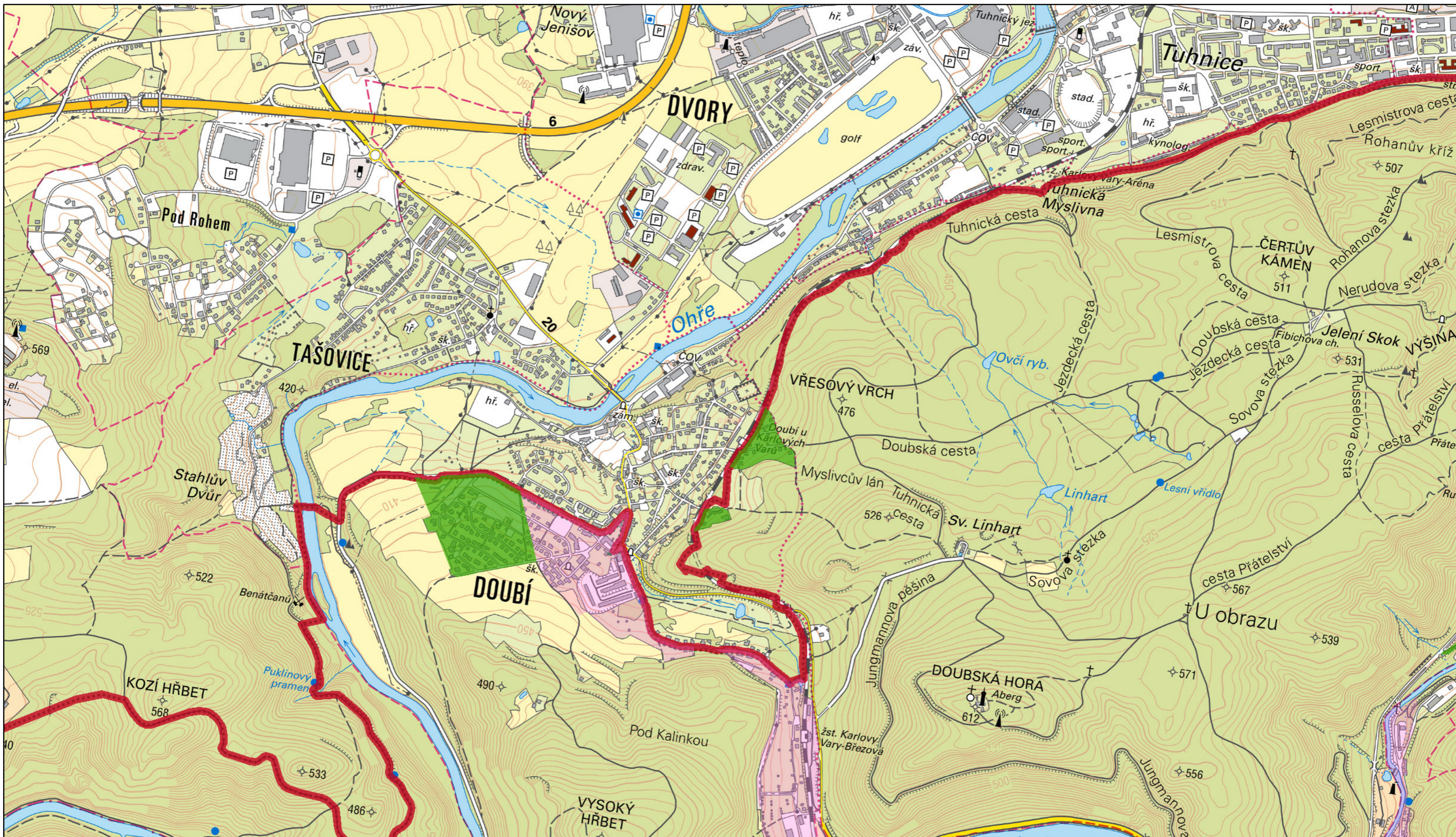


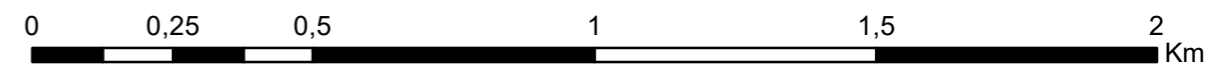
# Mapová příloha opatření obecné povahy k jeho I. výrokové části (A až C) - detail kladového listu: 1



území, kde je vydán souhlas dle ust. § 44 odst. 1 a odst. 2 ZOPK dle jednotlivých výroků I. výrokové části OOP a jeho podmínek

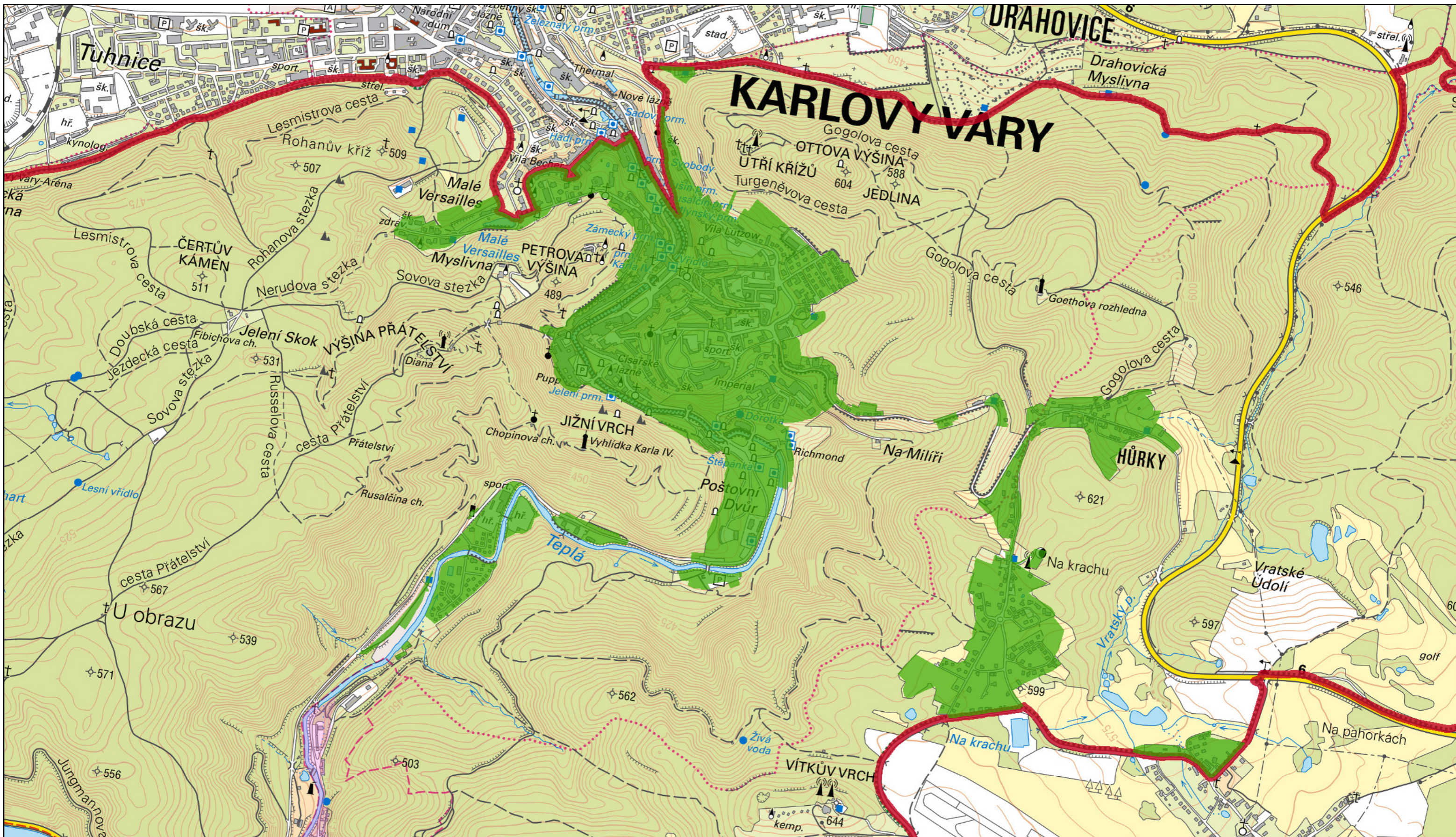
území, kde se ze zákona (dle aktuálního změni ZOPK) neuplatňují postupy dle § 44 ZOPK

hranice CHKO




mapové podklady jsou nedílnou součástí výrokové části opatření obecné povahy  
Agentura ochrany přírody a krajiny České republiky  
Správa a CHKO Slavkovský les  
Souřadnicový systém: S-JTSK  
Mapový základ: základní mapa 25 © ČÚZK, 2025,  
© AOPK ČR, 2026

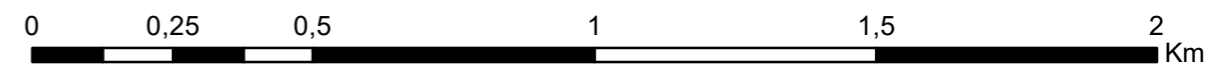




 území, kde je vydán souhlas dle ust. § 44 odst. 1 a odst. 2 ZOPK dle jednotlivých výroků I. výrokové části OOP a jeho podmínek

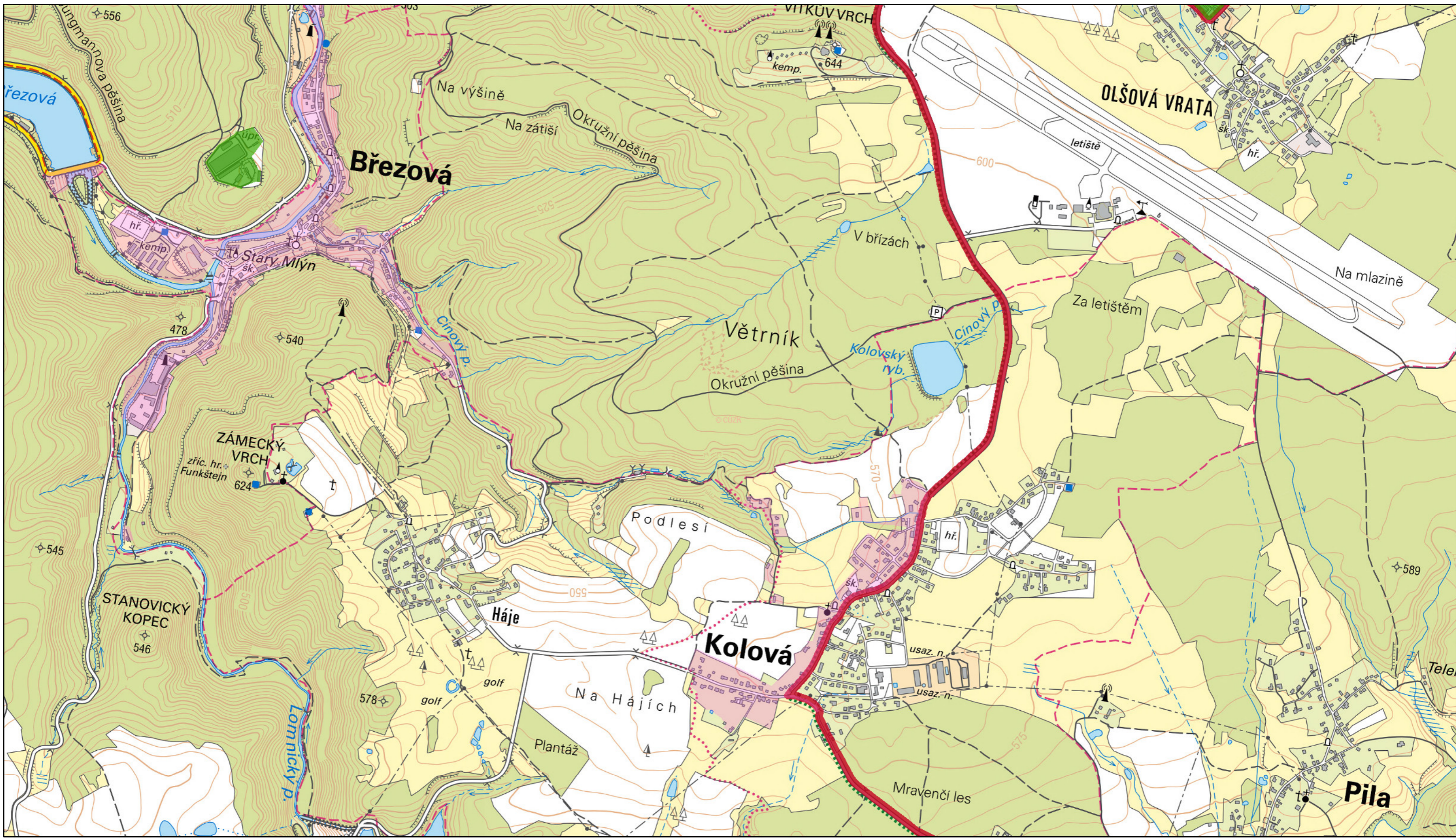
 území, kde se ze zákona (dle aktuálního změni ZOPK) neuplatňují postupy dle § 44 ZOPK

 hranice CHKO

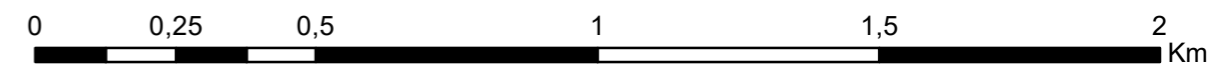


mapové podklady jsou nedílnou součástí výrokové části opatření obecné povahy  
 Agentura ochrany přírody a krajiny České republiky  
 Správa a CHKO Slavkovský les  
 Souřadnicový systém: S-JTSK  
 Mapový základ: základní mapa 25 © ČÚZK, 2025,  
 © AOPK ČR, 2026



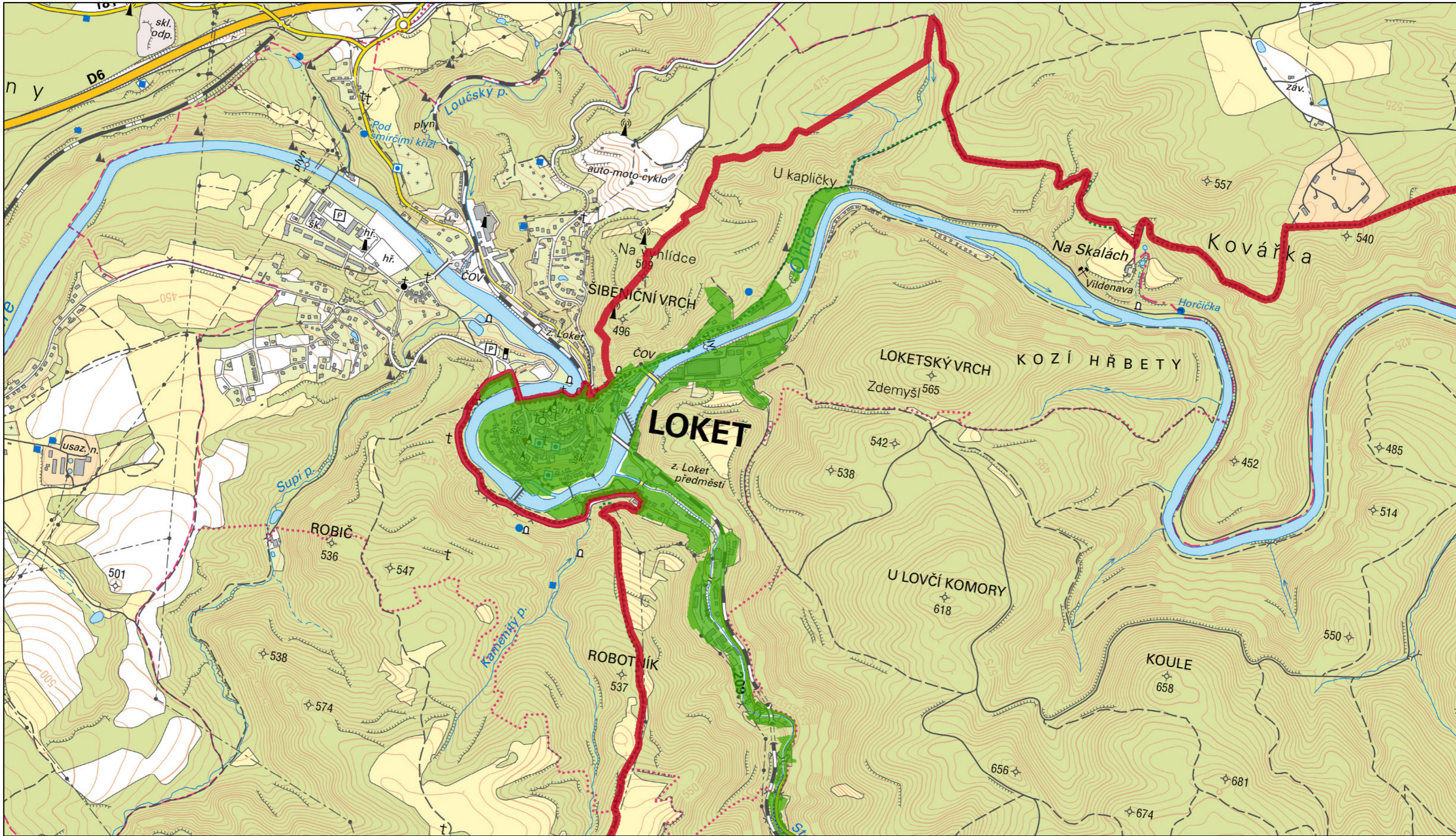


- území, kde je vydán souhlas dle ust. § 44 odst. 1 a odst. 2 ZOPK dle jednotlivých výroků I. výrokové části OOP a jeho podmínek
- území, kde se ze zákona (dle aktuálního změni ZOPK) neuplatňují postupy dle § 44 ZOPK
- hranice CHKO




mapové podklady jsou nedílnou součástí výrokové části opatření obecné povahy  
 Agentura ochrany přírody a krajiny České republiky  
 Správa a CHKO Slavkovský les  
 Souřadnicový systém: S-JTSK  
 Mapový základ: základní mapa 25 © ČÚZK, 2025,  
 © AOPK ČR, 2026

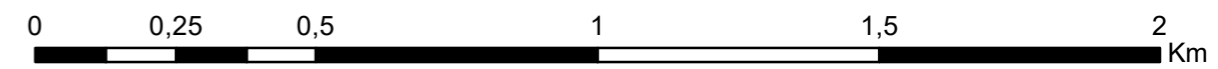




 území, kde je vydán souhlas dle ust. § 44 odst. 1 a odst. 2 ZOPK dle jednotlivých výroků I. výrokové části OOP a jeho podmínek

 území, kde se ze zákona (dle aktuálního změni ZOPK) neuplatňují postupy dle § 44 ZOPK

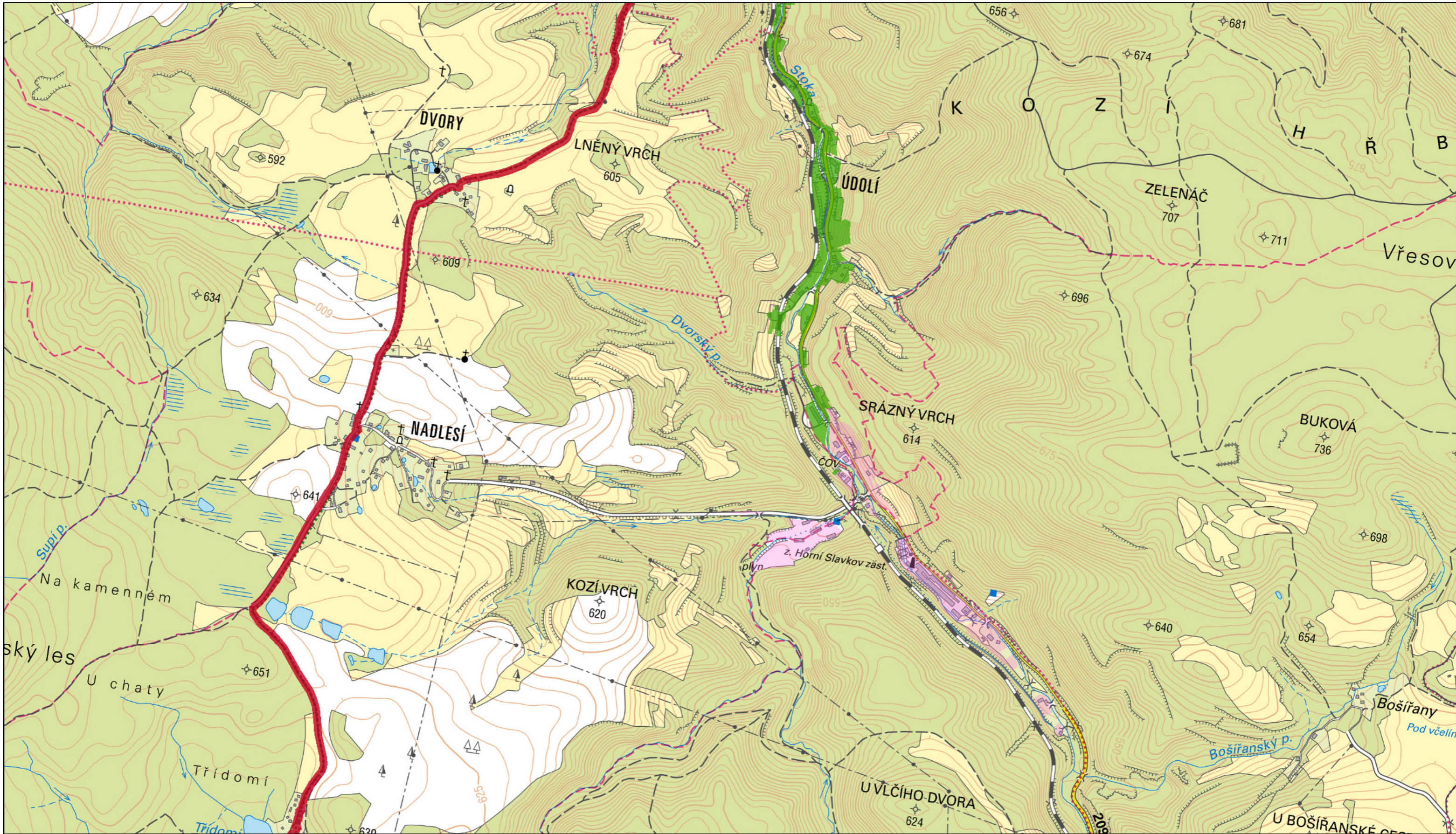
 hranice CHKO






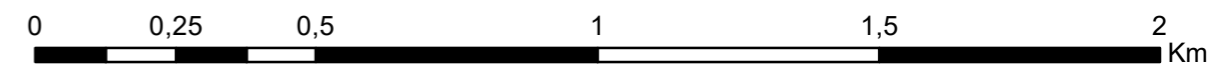
mapové podklady jsou nedílnou součástí výrokové části opatření obecné povahy  
 Agentura ochrany přírody a krajiny České republiky  
 Správa a CHKO Slavkovský les  
 Souřadnicový systém: S-JTSK  
 Mapový základ: základní mapa 25 © ČÚZK, 2025,  
 © AOPK ČR, 2026



# Mapová příloha opatření obecné povahy k jeho I. výrokové části (A až C) - detail kladového listu: 5

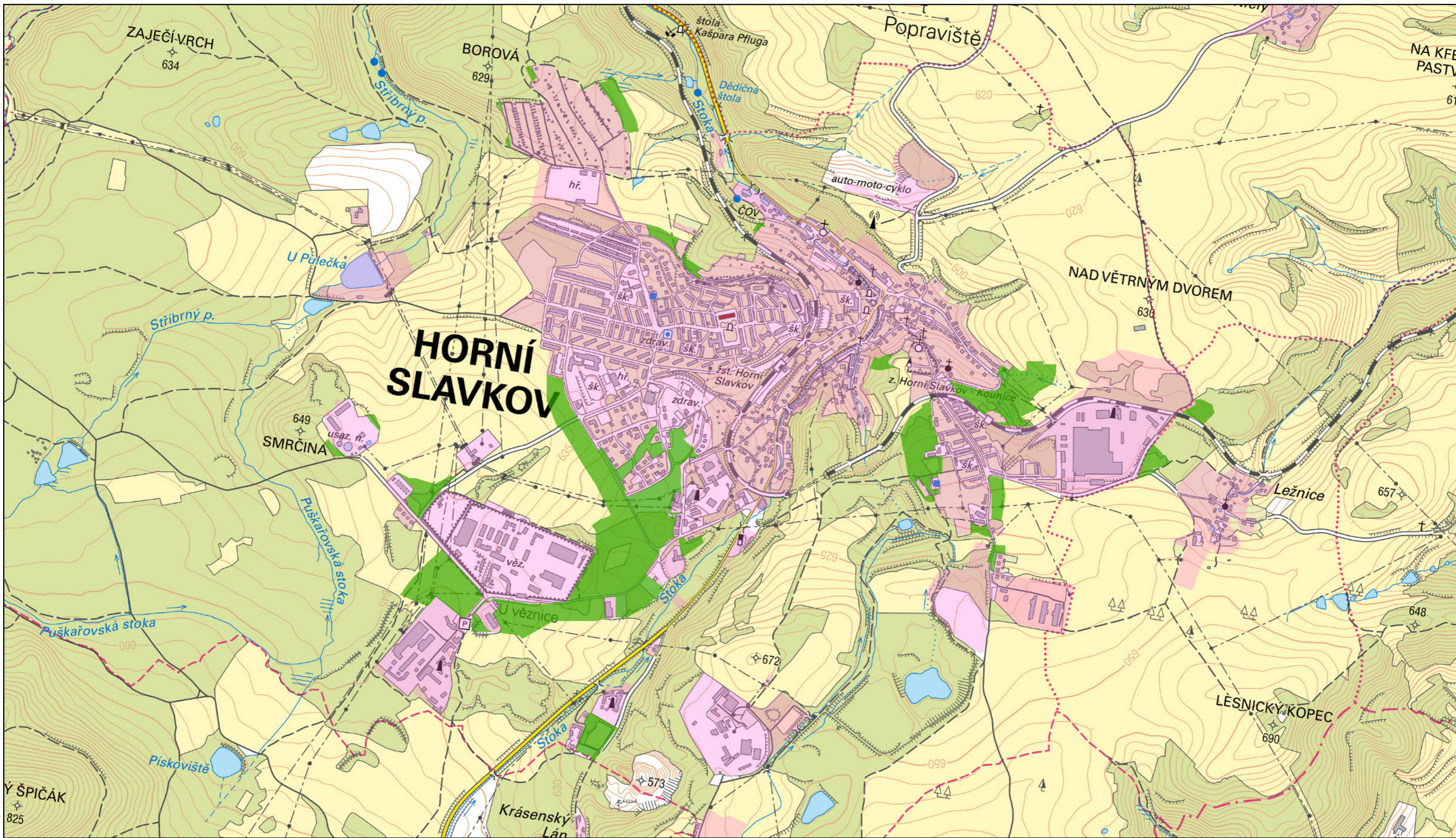


-  území, kde je vydán souhlas dle ust. § 44 odst. 1 a odst. 2 ZOPK dle jednotlivých výroků I. výrokové části OOP a jeho podmínek
-  území, kde se ze zákona (dle aktuálního změni ZOPK) neuplatňují postupy dle § 44 ZOPK
-  hranice CHKO

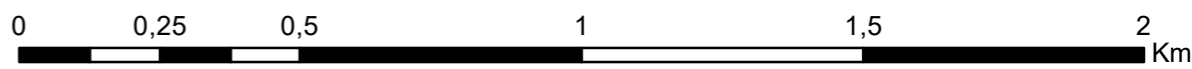


mapové podklady jsou nedílnou součástí výrokové části opatření obecné povahy Agentura ochrany přírody a krajiny České republiky  
Správ a CHKO Slavkovský les  
Souřadnicový systém: S-JTSK  
Mapový základ: základní mapa 25 © ČÚZK, 2025,  
© AOPK ČR, 2026





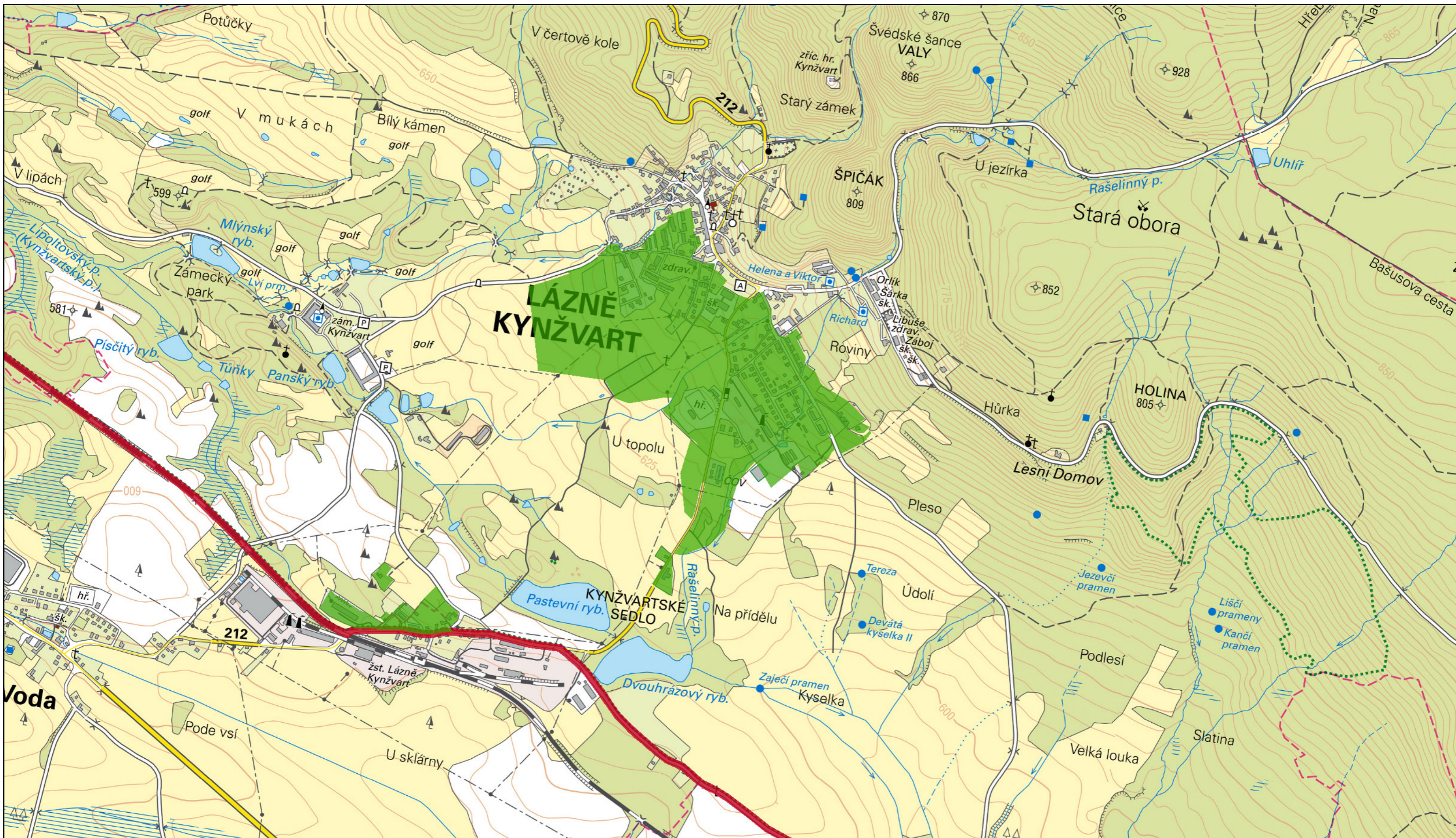
- území, kde je vydán souhlas dle ust. § 44 odst. 1 a odst. 2 ZOPK dle jednotlivých výroků I. výrokové části OOP a jeho podmínek
- území, kde se ze zákona (dle aktuálního změni ZOPK) neuplatňují postupy dle § 44 ZOPK
- hranice CHKO



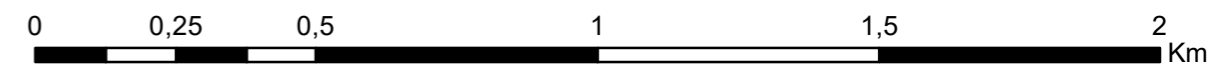
mapové podklady jsou nedílnou součástí výrokové části opatření obecné povahy Agentura ochrany přírody a krajiny České republiky  
 Správa a CHKO Slavkovský les  
 Souřadnicový systém: S-JTSK  
 Mapový základ: základní mapa 25 © ČÚZK, 2025,  
 © AOPK ČR, 2026



Mapová příloha opatření obecné povahy k jeho I. výrokové části (A až C) - detail kladového listu: 7

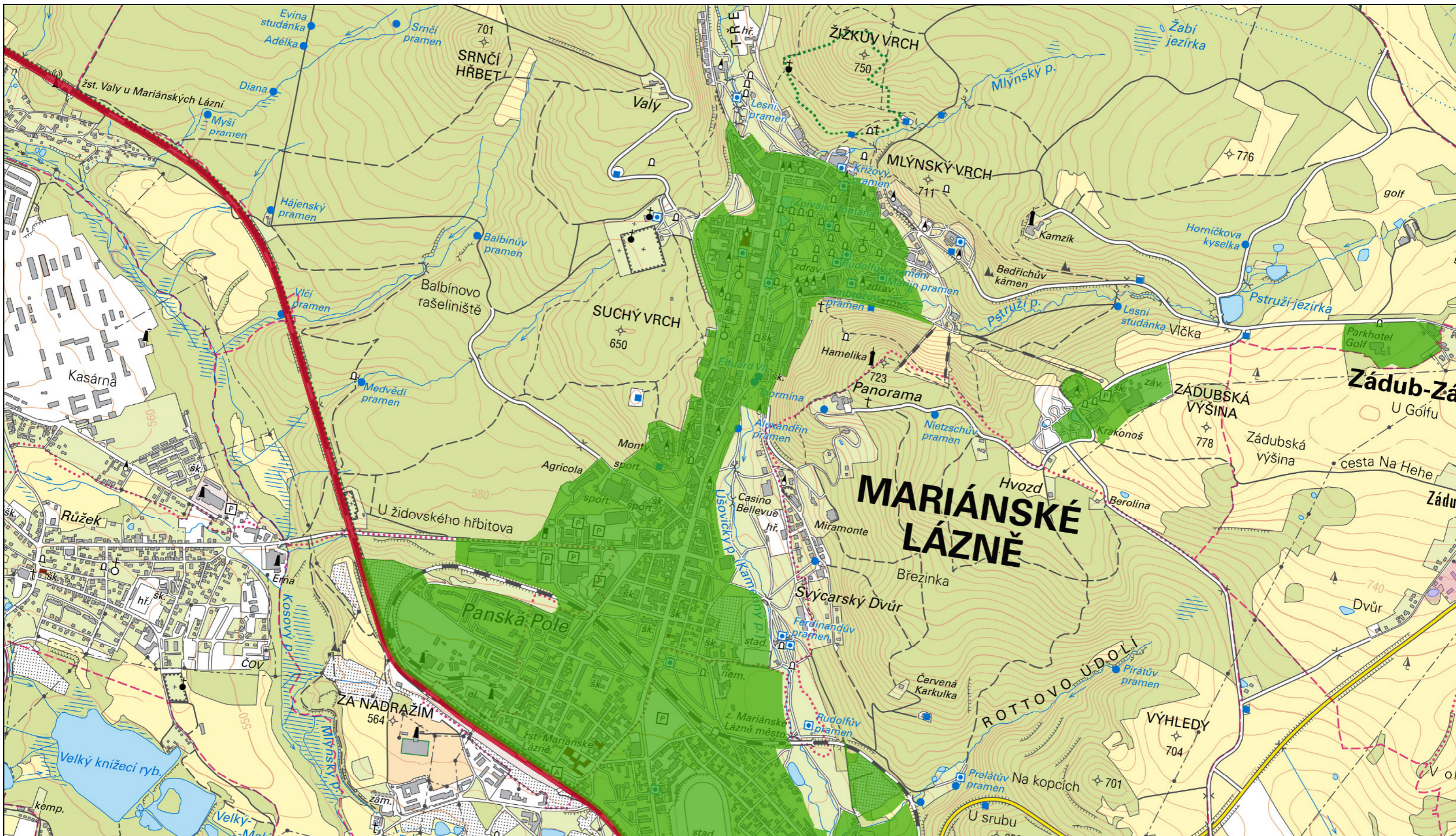


- území, kde je vydán souhlas dle ust. § 44 odst. 1 a odst. 2 ZOPK dle jednotlivých výroků I. výrokové části OOP a jeho podmínek
- území, kde se ze zákona (dle aktuálního změni ZOPK) neuplatňují postupy dle § 44 ZOPK
- hranice CHKO




mapové podklady jsou nedílnou součástí výrokové části opatření obecné povahy  
 Agentura ochrany přírody a krajiny České republiky  
 Správa a CHKO Slavkovský les  
 Souřadnicový systém: S-JTSK  
 Mapový základ: základní mapa 25 © ČÚZK, 2025,  
 © AOPK ČR, 2026





 území, kde je vydán souhlas dle ust. § 44 odst. 1 a odst. 2 ZOPK dle jednotlivých výroků I. výrokové části OOP a jeho podmínek

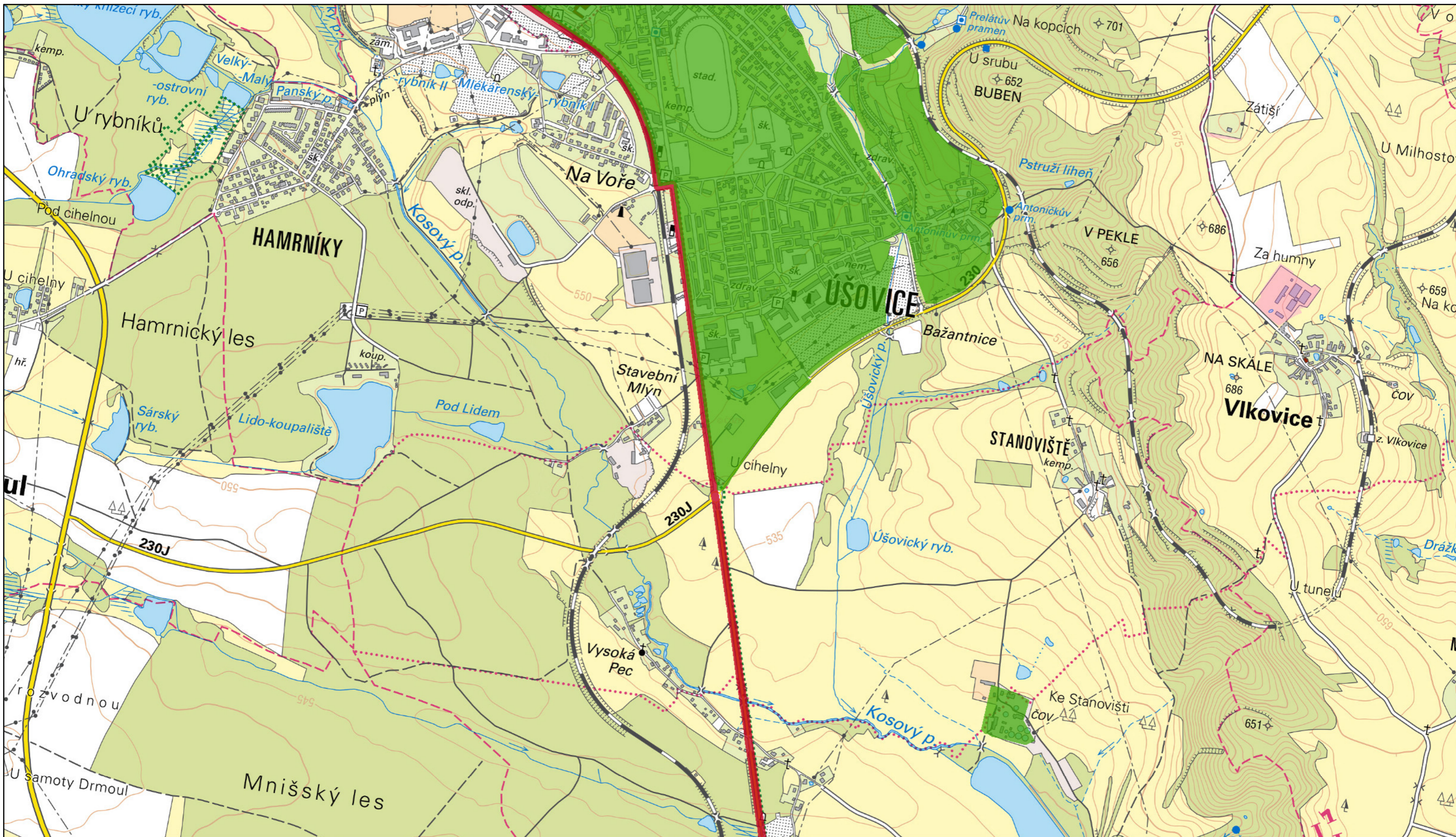
 území, kde se ze zákona (dle aktuálního změni ZOPK) neuplatňují postupy dle § 44 ZOPK

 hranice CHKO




mapové podklady jsou nedílnou součástí výrokové části opatření obecné povahy  
Agentura ochrany přírody a krajiny České republiky  
Správa a CHKO Slavkovský les  
Souřadnicový systém: S-JTSK  
Mapový základ: základní mapa 25 © ČÚZK, 2025,  
© AOPK ČR, 2026

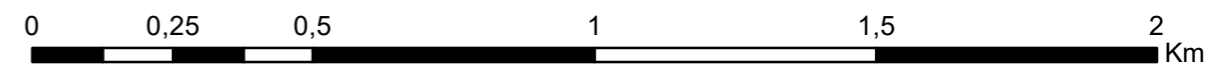




 území, kde je vydán souhlas dle ust. § 44 odst. 1 a odst. 2 ZOPK dle jednotlivých výroků I. výrokové části OOP a jeho podmínek

 území, kde se ze zákona (dle aktuálního změni ZOPK) neuplatňují postupy dle § 44 ZOPK

 hranice CHKO

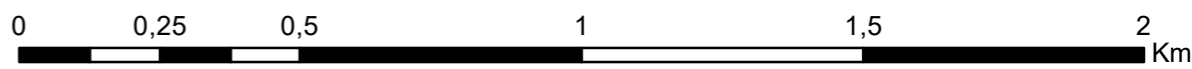


mapové podklady jsou nedílnou součástí výrokové části opatření obecné povahy  
Agentura ochrany přírody a krajiny České republiky  
Správa a CHKO Slavkovský les  
Souřadnicový systém: S-JTSK  
Mapový základ: základní mapa 25 © ČÚZK, 2025,  
© AOPK ČR, 2026



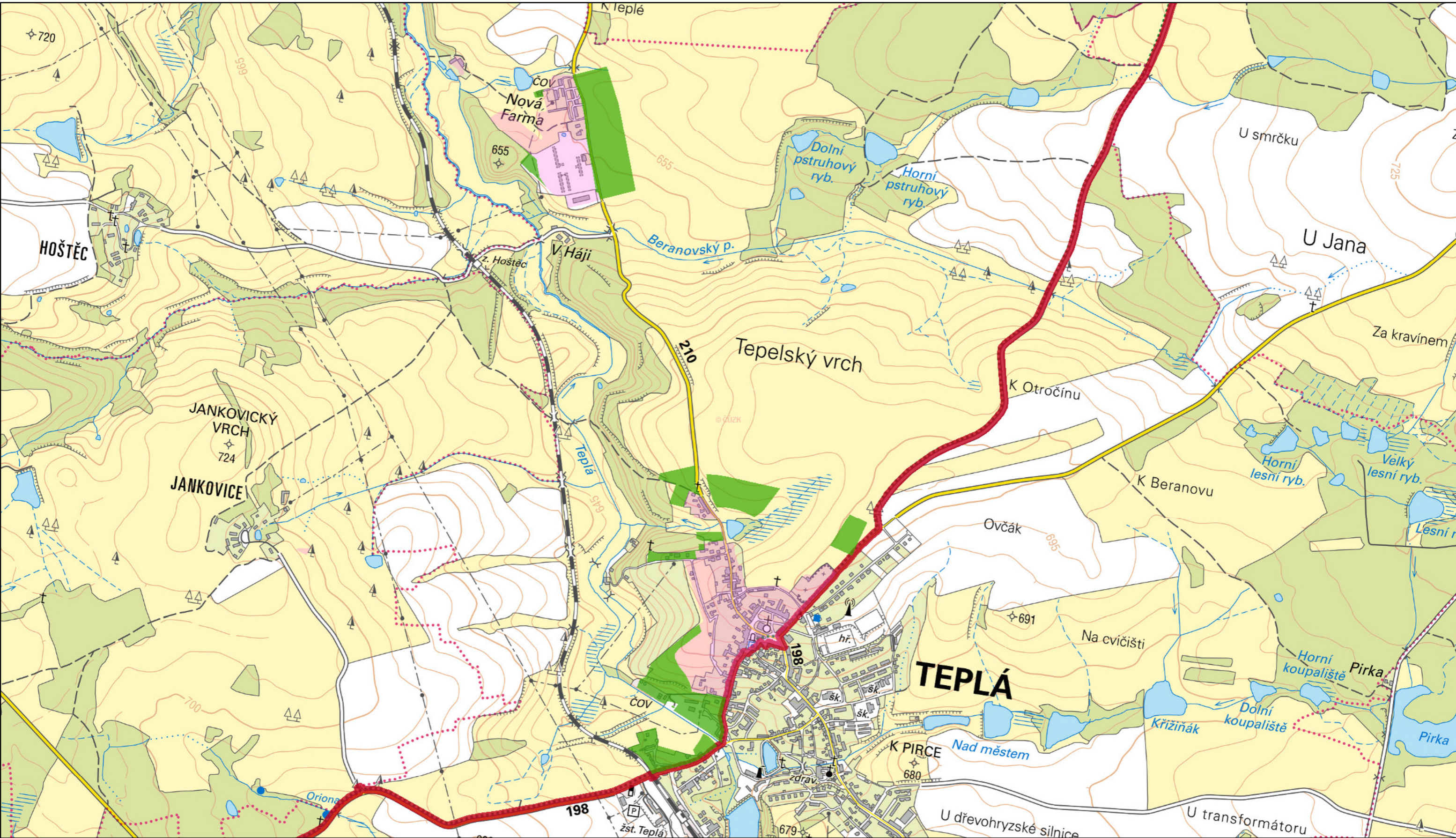


- území, kde je vydán souhlas dle ust. § 44 odst. 1 a odst. 2 ZOPK dle jednotlivých výroků I. výrokové části OOP a jeho podmínek
- území, kde se ze zákona (dle aktuálního změni ZOPK) neuplatňují postupy dle § 44 ZOPK
- hranice CHKO

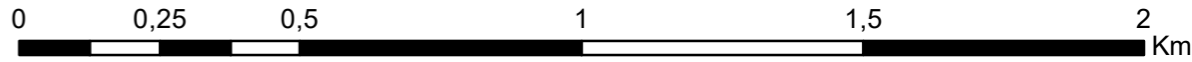


mapové podklady jsou nedílnou součástí výrokové části opatření obecné povahy  
 Agentura ochrany přírody a krajiny České republiky  
 Správa a CHKO Slavkovský les  
 Souřadnicový systém: S-JTSK  
 Mapový základ: základní mapa 25 © ČÚZK, 2025,  
 © AOPK ČR, 2026





- území, kde je vydán souhlas dle ust. § 44 odst. 1 a odst. 2 ZOPK dle jednotlivých výroků I. výrokové části OOP a jeho podmínek
- území, kde se ze zákona (dle aktuálního změny ZOPK) neuplatňují postupy dle § 44 ZOPK
- hranice CHKO



mapové podklady jsou nedílnou součástí výrokové části opatření obecné povahy  
 Agentura ochrany přírody a krajiny České republiky  
 Správa a CHKO Slavkovský les  
 Souřadnicový systém: S-JTSK  
 Mapový základ: základní mapa 25 © ČÚZK, 2025,  
 © AOPK ČR, 2026